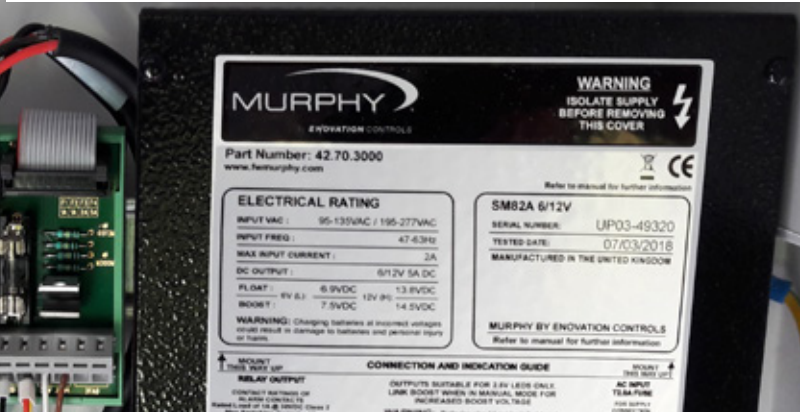
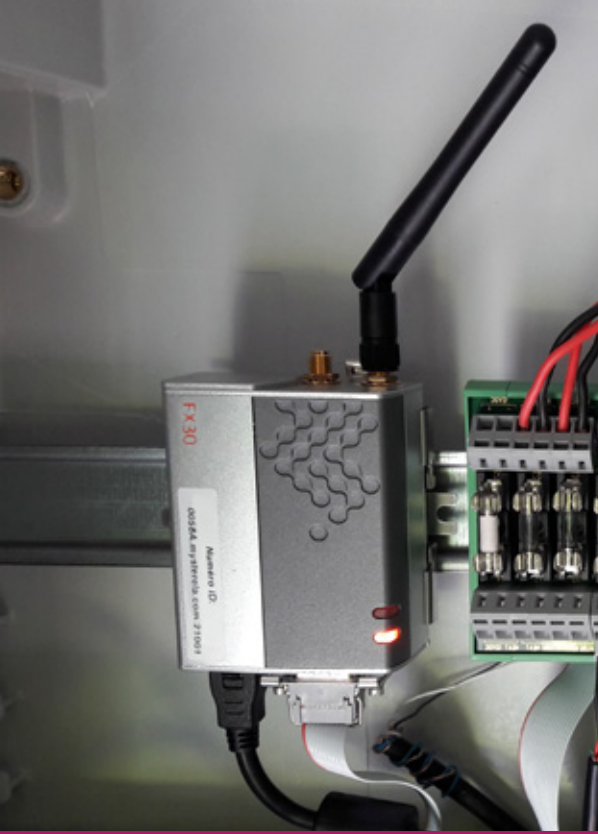


# modem 3GIP

Modem 3G utilisant le réseau internet mobile



sterela   
ITS

## LES ATOUTS



### Plug & Play

Facile à installer et à utiliser



### Réseau 3G

UMTS / HSPA+ quadri-bande



### Sécurisé

Réseau privé virtuel (VPN)



### Polyvalent

Compatible tous matériels RS232 et tous logiciels TCP/IP



### Solaire / Électrique

Faible consommation



### Robuste

Boîtier métallique



### Léger

Encombrement réduit



### Résistant

Température -30°C à +75°C

## DEFINITION

Le modem 3GIP permet de connecter de façon permanente n'importe quel équipement de terrain à son logiciel métier via le réseau internet mobile.

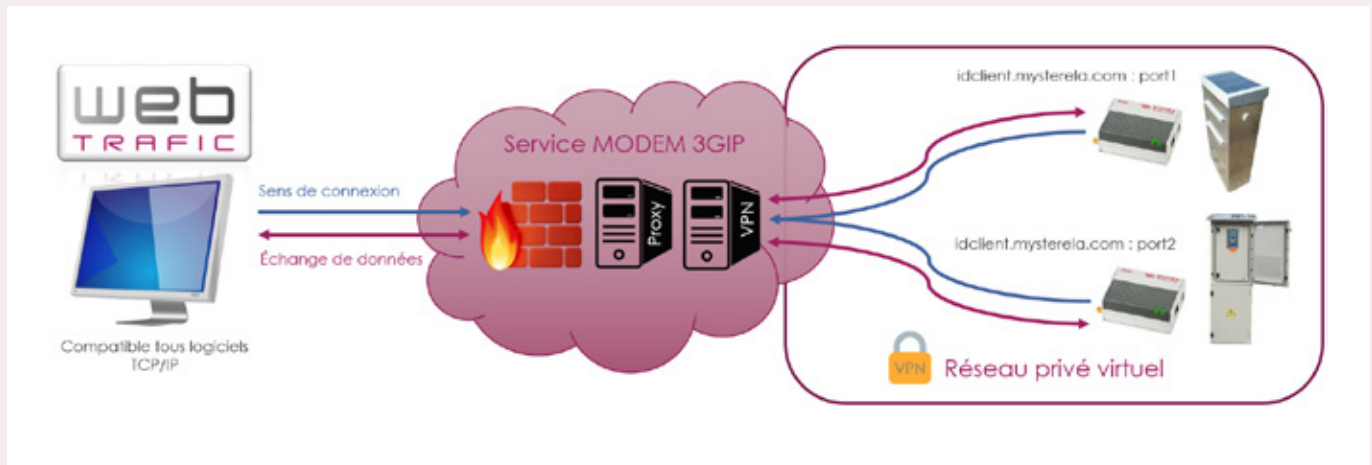
Totalement transparent pour l'utilisateur et entièrement sécurisé, le modem 3GIP remplace avantageusement tous les modems existants qui utilisent les anciens réseaux de communication GSM (CSD data) et RTC.

## APPLICATIONS

- Recueil des stations d'analyse de trafic
- Pilotage des panneaux à message variable



© Logiciel embarqué STERELA



## CONSOMMATION (12V)

- En veille < 0.2mA
- Connecté ≈ 35mA typique (250mA Max)
- Moyenne < 5mA (2h de communication / j)

## CARACTÉRISTIQUES

- Voyant d'état 3 couleurs : vert, orange, rouge
- Fixation sur rail DIN
- Dimensions : 86 x 60 x 32mm
- Alimentation : 5V à 30V DC

## ACCESSOIRES FOURNIS

- Cordon d'alimentation
- Adaptateur de liaison série RS232 (9 à 25 points)
- Adaptateur d'antenne (SMA vers FME)

## OPTIONS

- Kit de démarrage (tournevis, cordon USB)
- Antenne à visser +2dBi ou à fixer +5dBi
- Abonnement carte SIM multi-opérateurs

## FONCTIONNALITES

- Adresse IP publique unique : chaque client est associé à un nom de domaine différent
- Identifiant unique : chaque modem est associé à un numéro de port différent
- Connexion TCP/IP sécurisée par réseau privé virtuel (VPN) : accès protégé à l'équipement
- Programmation intuitive par interface web
- Voyants de supervision locale : état de connexion, niveau de réception cellulaire
- Mode économie d'énergie (alimentation solaire)
- Compatible avec tous les équipements routiers : stations SIREDO, compteurs, PMV...
- Compatible avec tous les logiciels routiers : WEBTRAFIC, Route+, MIVISU...
- Supervision à distance du modem

### Tableau de bord

**Rafraîchir**

04/02/19 10:06 UP:1h14m58s FIRMWARE:201903221126-STERELA-2.0

La carte SIM est insérée et déverrouillée

APN: si2str

La connexion cellulaire est établie: IP: 100.99.19.114

Opérateur réseau actuel: F SFR

Technologie RADIO: UMTS

Enregistrement réseau: Enregistré, réseau non itinérant

Qualité (1-> Très mauvaise, ..., 5-> Très bonne qualité): 2

Le réseau VPN est monté: IP: 10.8.0.1

L'accès à distance au port série est activé: -> tcp port: 12345, 9600[7]even[1], flowctrl: none

5, impasse Pédenu  
31 860 PINS-JUSTARET (France)  
Tél. : +33 (0)5 62 11 78 78  
Fax : +33 (0)5 61 76 21 21  
its@sterela.fr  
www.sterela.fr